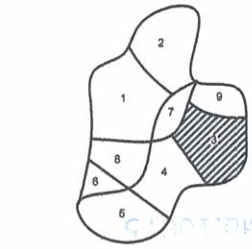
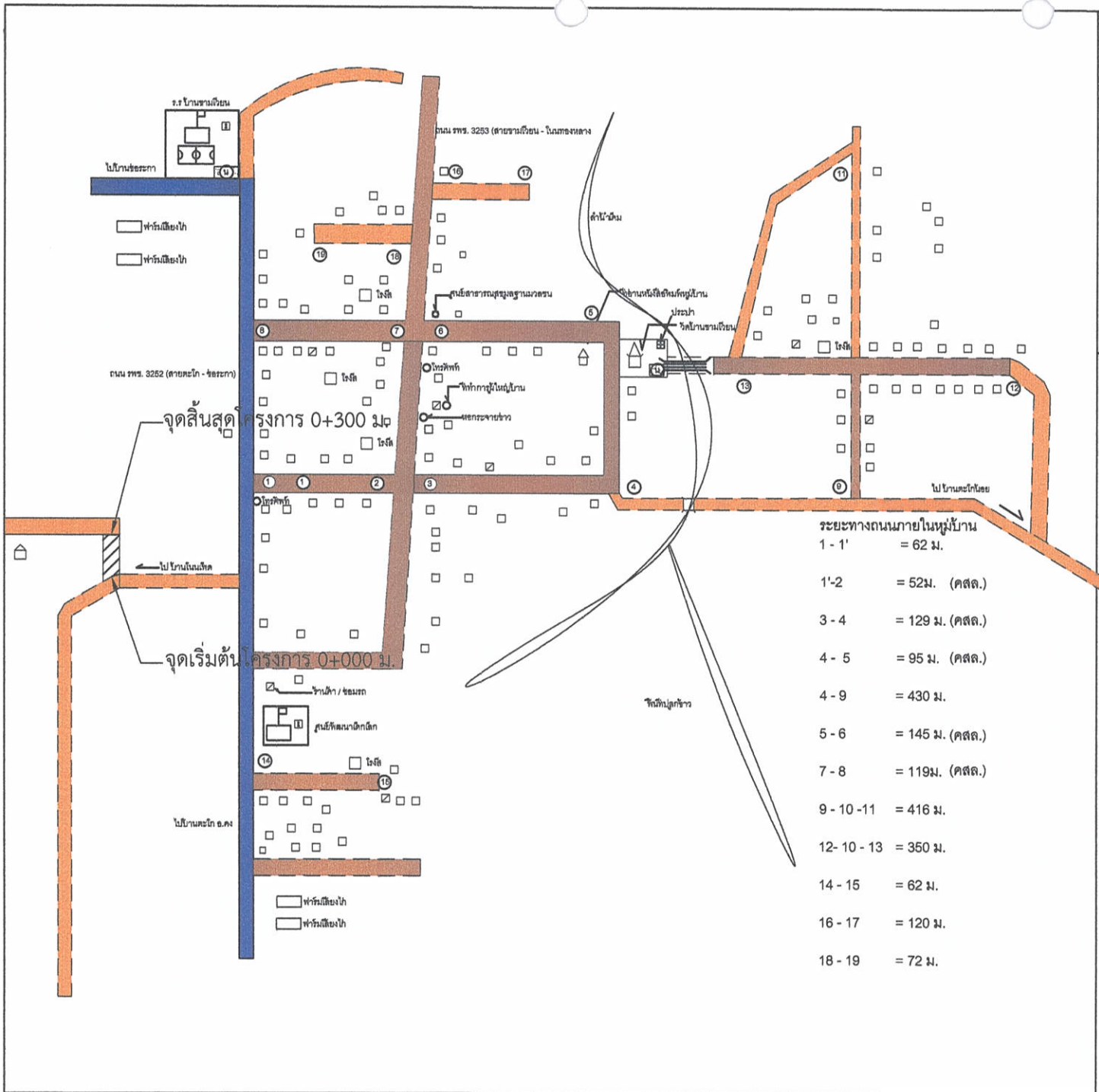




โครงการก่อสร้างถนน คสล. จากบ้านนายเฉลียวถึงเมรุบ้านขามเวียน
บ้านขามเวียน หมู่ที่ 3 ตำบลชอระกา อำเภอบ้านเหลื่อม จังหวัดนครราชสีมา

ผิวจราจร ขนาดกว้าง 4.00 เมตร ยาว 300.00 เมตร หนา 0.15 เมตร พร้อมเทหุข้าง หรือมีพื้นที่ คสล. ไม่น้อยกว่า
1,237.00 ตร.ม.ไหล่ทางลงลูกรัง 2 ข้าง ๆ ละ 0.20 เมตร พร้อมป้ายประชาสัมพันธ์โครงการ 1 ป้าย
(ตามแบบแปลนขององค์การบริหารส่วนตำบลชอระกา ที่ 3/2564)



(รายละเอียดดูในแบบแปลน)

ลักษณะภูมิประเทศ

- สัญลักษณ์
- บ้านพักอาศัย
 - บ้านพักอาศัย / ร้านค้า
 - ทุ่งน้ำ คสล.
 - สนามกีฬาหมู่บ้าน
 - สนามเด็กเล่น
- สัญลักษณ์
- ถนน คสล.
 - ทางหลวง ถนน
 - ถนนลูกรัง พื้นถนนอ่อน
 - ถนนดินขยายปรับปรุงผิวจราจร
 - ถนนโครงการ
 - สะพาน
 - แม่น้ำ คลอง หนอง
 - ท่อลอด
 - ทางน้ำขึ้น

ผังหมู่บ้าน บ้านขามเวียงหมู่ 3
ตำบลชะอระกา
อำเภอบ้านเหลื่อม
จังหวัดนครราชสีมา



โครงการ :

ก่อสร้างถนน คสล. จากบ้านนอกเดี๋ยวยังมีหมู่บ้านขามเวียง หมู่ที่ 3 ตำบลชะอระกา อำเภอบ้านเหลื่อม จังหวัดนครราชสีมา

เจ้าของโครงการ :

องค์การบริหารส่วนตำบลชะอระกา อำเภอบ้านเหลื่อม จังหวัดนครราชสีมา

ตรวจ : อนุมัติ :

ออกแบบโดย :

องค์การบริหารส่วนตำบลชะอระกา อำเภอบ้านเหลื่อม จังหวัดนครราชสีมา

เขียนแบบ :

สมพร ไม้ทวน
(นายสมพร ไม้ทวน)
นายช่างโยธาชำนาญงาน

ออกแบบ :

[Signature]

ตรวจแบบ :

[Signature]
(นายสมพร ไม้ทวน)
รองปลัด อบต.ชะอระกา วิศวกรรมการเกษตร
ผู้อำนวยการก่อสร้าง

เห็นชอบ :

[Signature]
(นางสาวธิยาภรณ์ ศรีภาย)
ปลัดองค์การบริหารส่วนตำบล

อนุมัติ :

[Signature]
(นายทองแดง ศรีธรรมมา)
นายกองค์การบริหารส่วนตำบล

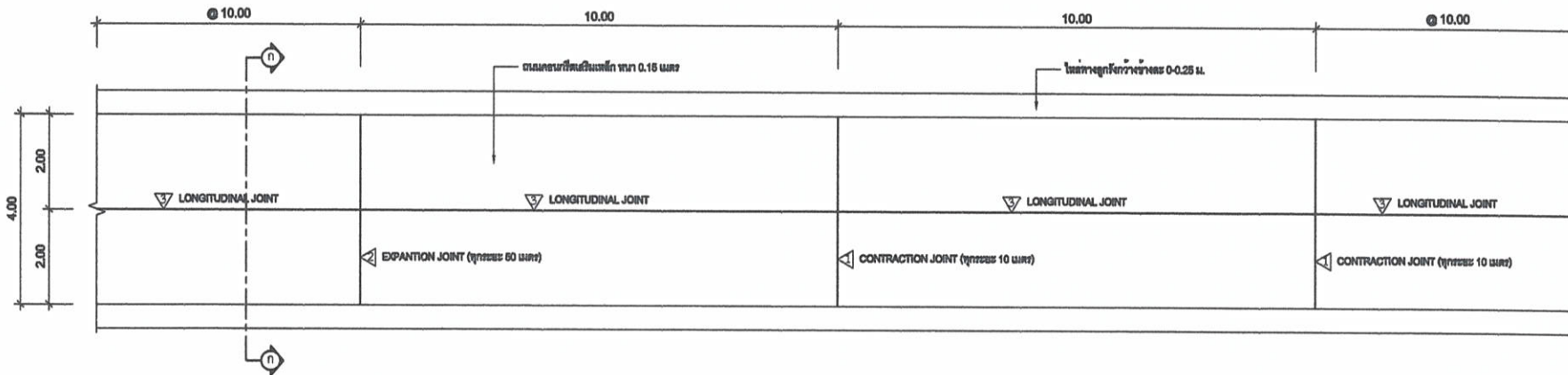
รายการแก้ไข :		
ว/ค.บ.	รายละเอียด	ผู้แก้ไข
แบบแสดง :		มาตรฐาน
- แฉกผู้จัดทำ		
แผ่นที่	1	แบบเลขที่
รวม	1/6	3/2564

รายการประกอบแบบก่อสร้างถนน ค.ส.ล.

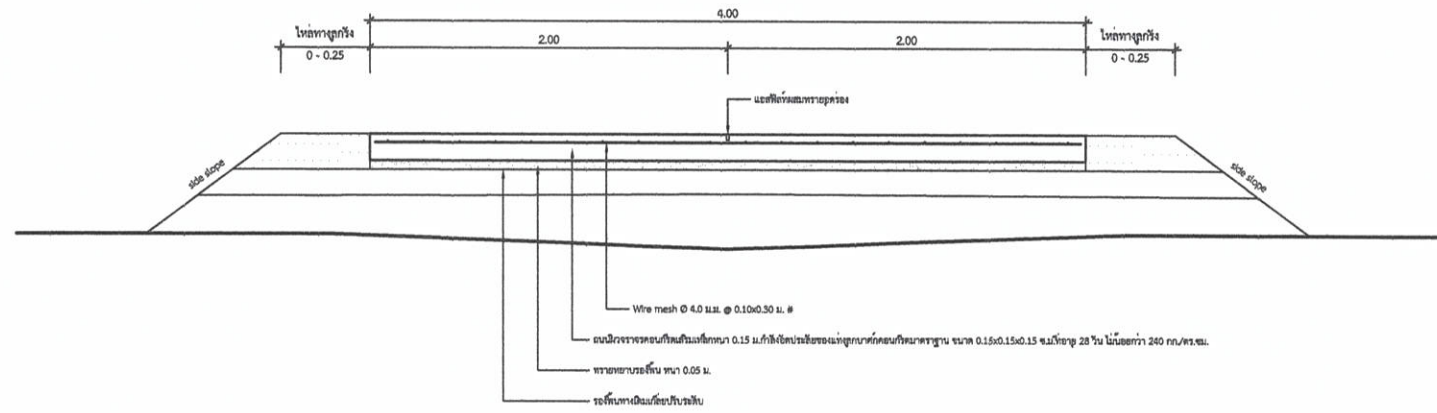
- ก่อนดำเนินการให้ผู้รับจ้างดำเนินการเกลี่ยปรับแต่งผิวทางเดิมให้เรียบร้อยละ 100 หรือค่าระดับต่างๆ ให้ปรับได้ตามสภาพพื้นที่ และลักษณะปัญหาอุปสรรคของงานนั้น
- ในขณะทำการก่อสร้าง ถ้ามีอุปสรรคกีดขวางหรือเกิดความเสียหายกับท่อประปา, สายเคเบิลโทรศัพท์, เสไฟฟ้า และอื่นๆ ผู้รับจ้างต้องรับผิดชอบและออกค่าใช้จ่ายเองทั้งสิ้น
- ในขณะที่ผู้รับจ้างกำลังทำการก่อสร้าง ถ้าปรากฏว่าแบบรูปหรือรายละเอียดไม่ชัดเจน, ขัดแย้งกันหรือบกพร่อง ผู้รับจ้างต้องขอความเห็นชอบและปฏิบัติตามคำวินิจฉัยของช่างควบคุมงาน โดยถือความถูกต้องตามหลักวิชาช่างและความเหมาะสมเป็นหลักเกณฑ์ในการวินิจฉัยชี้ขาด
- EXPANSION JOINT ให้ก่อสร้างทุกระยะ 50 เมตร นอกจากมีระยะเหลือไม่ถึง 50 เมตรให้เฉลี่ยระยะแต่ต้องอยู่ระหว่าง 30-50 เมตร หรือตามความเหมาะสม
- การทดสอบคุณภาพหรือคุณสมบัติของวัสดุให้ดำเนินการจากหน่วยงานของรัฐและเป็นความรับผิดชอบของผู้รับจ้างทั้งหมดรวมถึงค่าใช้จ่ายในการดำเนินการโดยไม่เกี่ยวข้องกับผู้ว่าจ้าง และนำผลทดสอบเสนอผู้ว่าจ้างพิจารณาก่อนส่งมอบงาน
- ผลการทดสอบเหล็กเสริมคอนกรีต ให้เสนอผู้ว่าจ้างพิจารณาก่อนดำเนินการเทคอนกรีต
- ผลการทดสอบกำลังคอนกรีต พิจารณาตัดสินกำลังคอนกรีตเมื่อคอนกรีตอายุครบ 28 วันเป็นเกณฑ์ ให้เสนอผู้ว่าจ้างพิจารณาก่อนส่งมอบงาน
- พื้นถนน คสล. ต้องมีการตรวจสอบความหนา โดยการทำ Core Test อย่างน้อย 3 จุด ต่อหน้าคณะกรรมการตรวจการจ้าง
- สิ่งใดที่ไม่ได้ระบุไว้ในแบบรูปหรือรายละเอียด แต่จำเป็นเพื่อให้งานเสร็จสมบูรณ์และถูกต้องตามหลักวิชาช่างแล้ว ผู้รับจ้างต้องทำงานนั้นโดยไม่คิดค่าจ้างเพิ่มอีก



โครงการ :		
ก่อสร้างถนน คสล. จากบ้านนายเสวริณมู บ้านนาเมือง หนุ่ที่ 3 ตำบลตะเภา ตำบลบ้านเหนือ จังหวัดนครราชสีมา		
เจ้าของโครงการ :		
องค์การบริหารส่วนตำบลตะเภา ตำบลบ้านเหนือ จังหวัดนครราชสีมา		
ตรวจ :	อนุมัติ :	
ออกแบบโดย :		
องค์การบริหารส่วนตำบลตะเภา ตำบลบ้านเหนือ จังหวัดนครราชสีมา		
เขียนแบบ :		
สมพร ใสภณ (นายสมพร ใสภณ) นายช่างโยธาชำนาญงาน		
วิศวกรโยธา ผู้ออกแบบ		
ออกแบบ :		
[Signature]		
ตรวจสอบแบบ : เกิดคุณ (นายสมเกียรติ เกิดคุณ) สย.10075		
รองปลัด อบต.ตะเภา วิศวกรรมการถนน ผู้อำนวยการกองช่าง		
เห็นชอบ :		
[Signature]		
(นางสาวปิยภรณ์ ศรีโกษา) ปลัดองค์การบริหารส่วนตำบล		
อนุมัติ :		
[Signature]		
(นายทองแดง ศรีธรรมมา) นายกองค์การบริหารส่วนตำบล		
รายการแก้ไข :		
ว/ด/ป.	รายละเอียด	ผู้แก้ไข
แบบแสดง :		
มาตราส่วน		
- รายการประกอบแบบ		
แผ่นที่	2	แบบเลขที่
รวม	2/6	3/2564

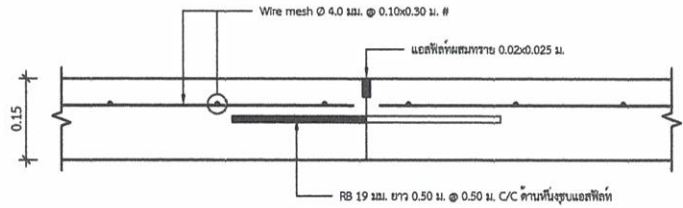


แปลนถนน คสล.
 มาตรฐาน 1:100



รูปตัดโครงสร้างทาง ก - ก
 มาตรฐาน 1:25

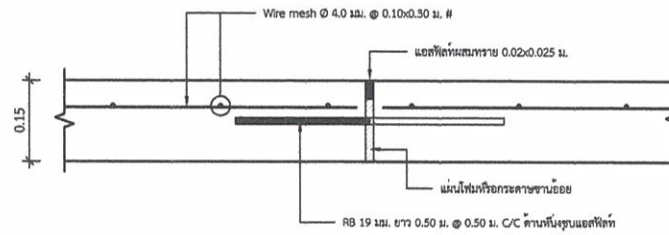
โครงการ :		
ก่อสร้างถนน คสล. จากบ้านน้อยเขี้ยววังเมรุ บ้านสามเรือน หมู่ที่ 3 ตำบลช่อแฮก อำเภอบ้านหมี่ จังหวัดนครราชสีมา		
เจ้าของโครงการ :		
องค์การบริหารส่วนตำบลช่อแฮก อำเภอบ้านหมี่ จังหวัดนครราชสีมา		
ตรวจ :	อนุมัติ :	
ออกแบบโดย :		
องค์การบริหารส่วนตำบลช่อแฮก อำเภอบ้านหมี่ จังหวัดนครราชสีมา		
เขียนแบบ :		
สมพร ไชยวงศา (นายสมพร ไชยวงศา) วิศวกรโยธา ผู้ออกแบบ		
ออกแบบ :		
สมพร ไชยวงศา (นายสมพร ไชยวงศา) วิศวกรโยธา ผู้ตรวจแบบ		
สมพร ไชยวงศา (นายสมพร ไชยวงศา) วิศวกรโยธา ผู้ดำเนินการก่อสร้าง		
เห็นชอบ :		
สมพร ไชยวงศา (นางเลขาวิมาลย์ ศรีเกษ) ปลัดองค์การบริหารส่วนตำบล		
อนุมัติ :		
สมพร ไชยวงศา (นายทองแดง ศรีธรรมชัย) นายกองค์การบริหารส่วนตำบล		
รายการแก้ไข :	รายละเอียด	ผู้แก้ไข
ว/ค/ป.		
แบบแสดง :	มาตรฐาน	
- แปลนถนน คสล.	1 : 100	
- รูปตัดโครงสร้างทาง	1 : 25	
แผ่นที่	3	แบบเลขที่
รวม	3/6	3/2564



แบบขยาย 1 CONTRACTION JOINT (ทุกระยะ 10 ม.)

มาตราส่วน

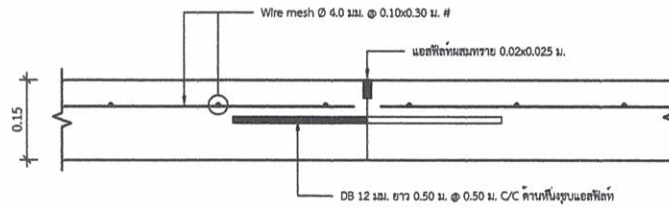
1:10



แบบขยาย 2 EXPANTION JOINT (ทุกระยะ 50 ม.)

มาตราส่วน

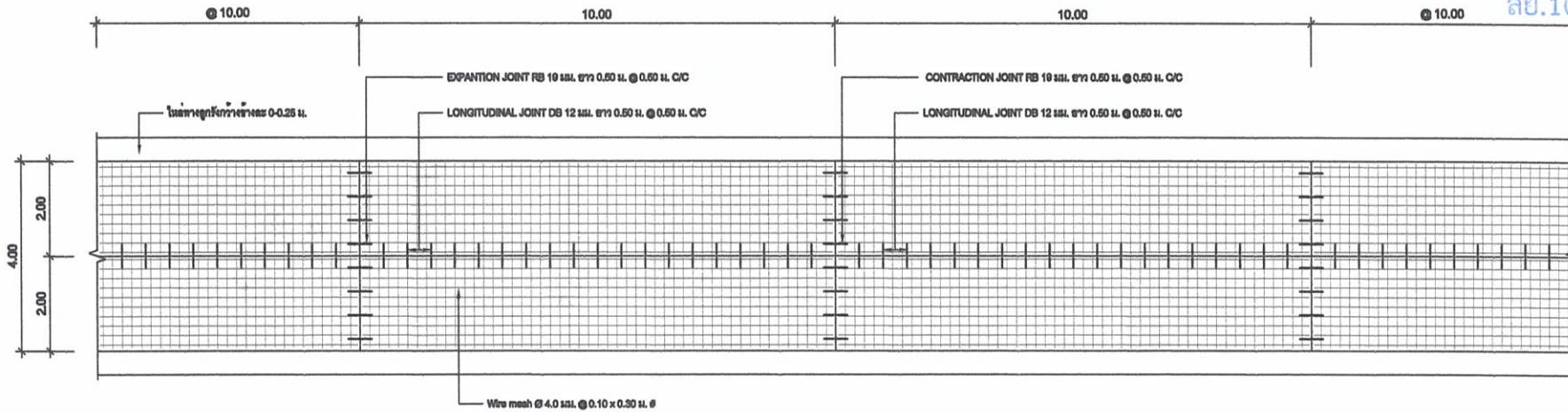
1:10



แบบขยาย 3 LONGITUDINAL JOINT

มาตราส่วน

1:10



แปลนแสดงการเสริมเหล็ก

มาตราส่วน

1:100



โครงการ :

ก่อสร้างถนน คสล. จากบ้านนายเดวิดรังมฤ
บ้านจามเวียน หมู่ที่ 3 ตำบลช่อครก
ตำบลบ้านเหนือ จังหวัดนครราชสีมา

เจ้าของโครงการ :

องค์การบริหารส่วนตำบลช่อครก
ตำบลบ้านเหนือ จังหวัดนครราชสีมา

ตรวจ :

อนุมัติ :

ออกแบบโดย :

องค์การบริหารส่วนตำบลช่อครก
ตำบลบ้านเหนือ จังหวัดนครราชสีมา

เขียนแบบ :

สมพร โสภณกุล
(นายสมพร โสภณกุล)

นายช่างโยธาชำนาญงาน

ออกแบบ :

วิศวกรโยธา ผู้ออกแบบ

(นายสมเกียรติ เลิศทะเล)

สย.10075

สมเกียรติ เลิศทะเล
(นายสมเกียรติ เลิศทะเล)
รองปลัด อบต.ช่อครก รักษาการแทน
ผู้อำนวยการก่อสร้าง

เห็นชอบ :

(นางสาวปิยาภรณ์ ศรีเกษ)
ปลัดองค์การบริหารส่วนตำบล

อนุมัติ :

ดิเรก ธรรมรักษ์
(นายดิเรก ธรรมรักษ์)
นายกองค์การบริหารส่วนตำบล

รายการแก้ไข :

ว/ค/ป.	รายละเอียด	ผู้แก้ไข

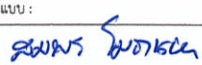



แบบแสดง :

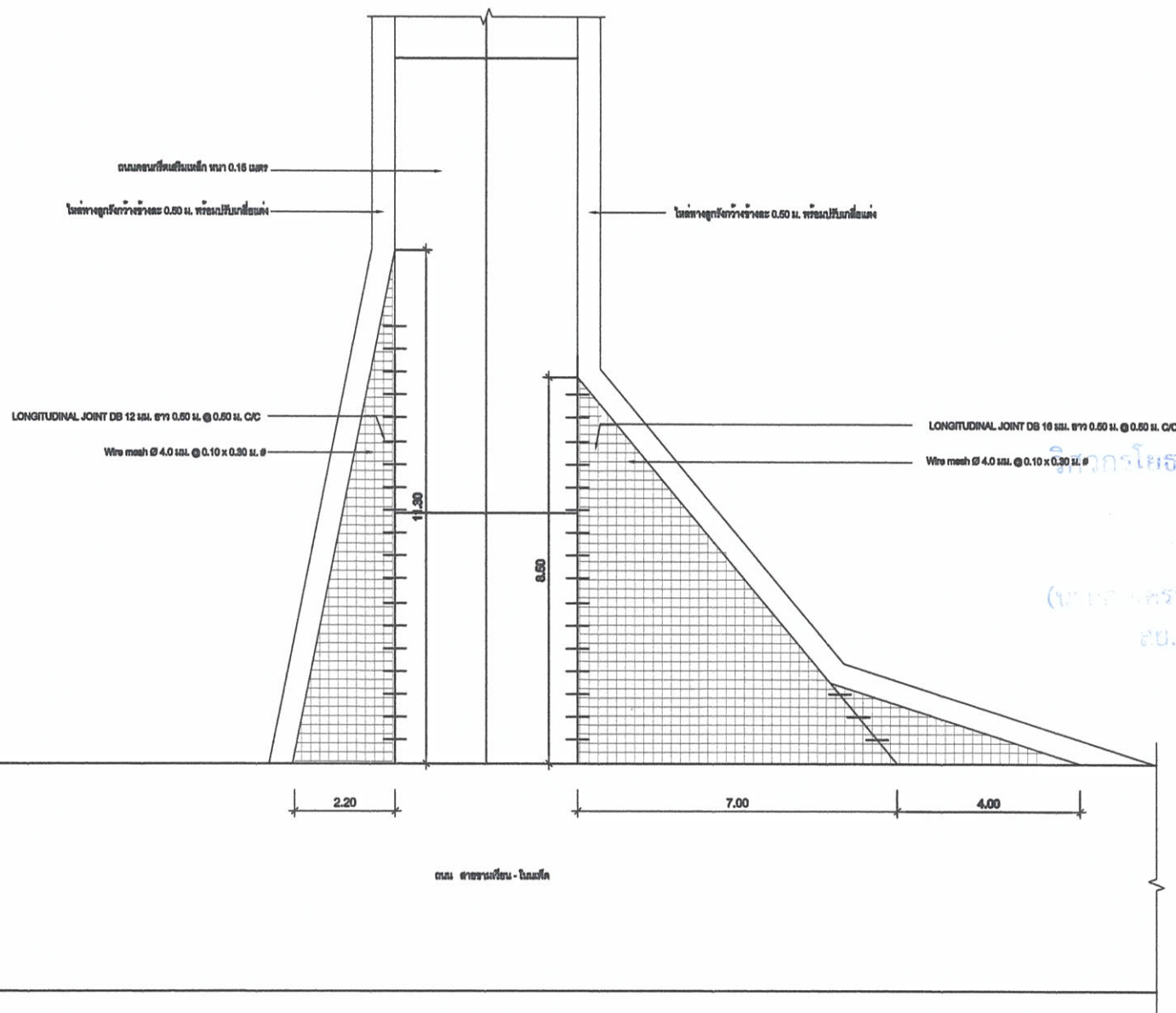
แบบแสดง	มาตราส่วน
- ขยายรอยต่อถนน	1 : 10
- แปลนการเสริมเหล็ก	1 : 100

แผ่นที่

4	แบบเลขที่
รวม	3/2564

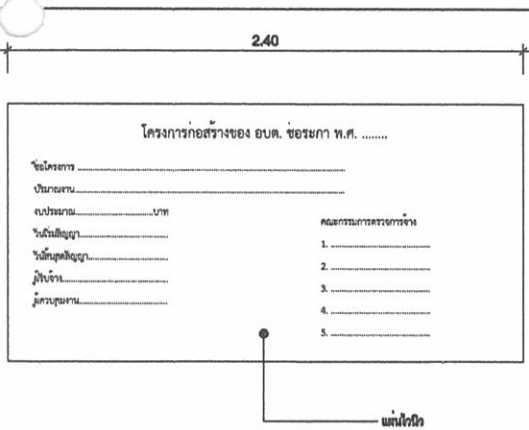
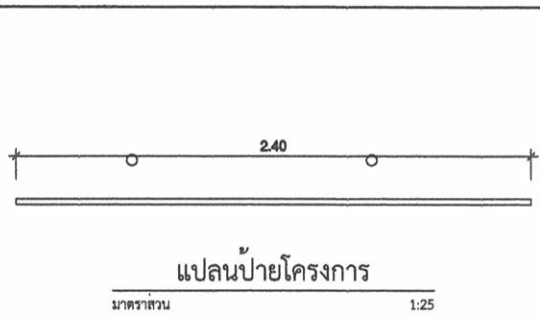


โครงการ :		
ก่อสร้างถนน คล. จากบ้านนาเดื่อเวียงมู บ้านจามเวียง หมู่ที่ 3 ตำบลต่อระกา อำเภอบ้านเหลื่อม จังหวัดนครราชสีมา		
เจ้าของโครงการ :		
องค์การบริหารส่วนตำบลต่อระกา อำเภอบ้านเหลื่อม จังหวัดนครราชสีมา		
ตรวจ :	อนุมัติ :	
ออกแบบโดย :		
องค์การบริหารส่วนตำบลต่อระกา อำเภอบ้านเหลื่อม จังหวัดนครราชสีมา		
เขียนแบบ :		
 (นายสมพร ไชยวาท) นายช่างโยธาชำนาญงาน		
ออกแบบ :		
 (นายสุวิทย์ ภูเกศทรัพย์)		
รับผิดชอบ :  (นายสมบุญ ปุระนิต) รับผิดชอบงานศึกษา ศึกษารายการแทนผู้อำนวยการก่อสร้าง		
เห็นชอบ :  (นางสาวปิยารักษ์ ศรีเกา) ปลัดองค์การบริหารส่วนตำบล		
อนุมัติ :  (นายทองแดง ศรีธรรมมา) นายกองค์การบริหารส่วนตำบล		

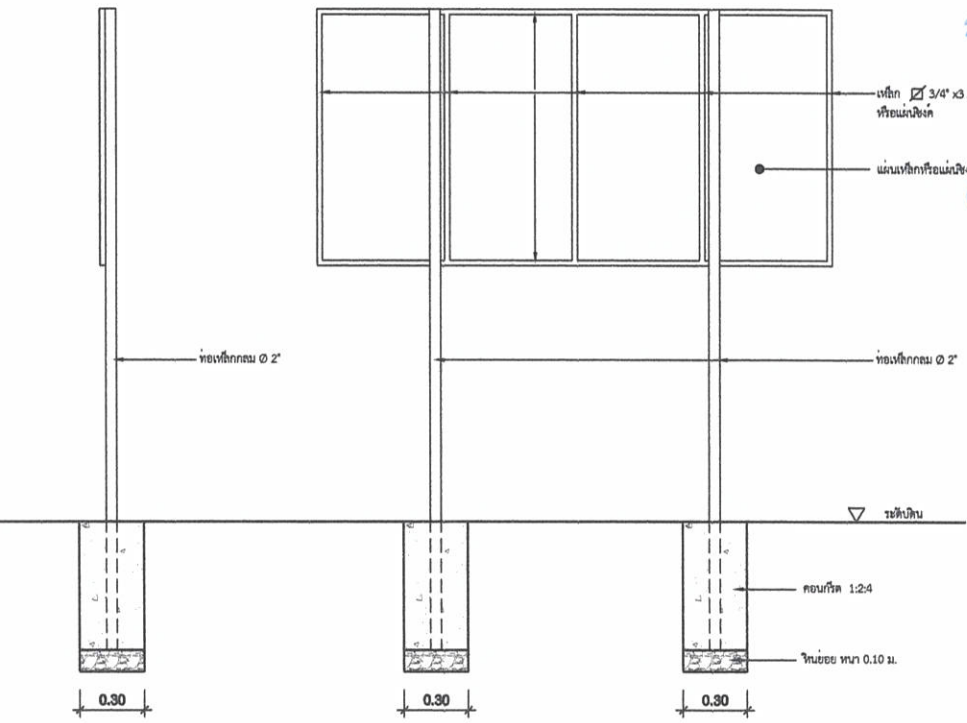
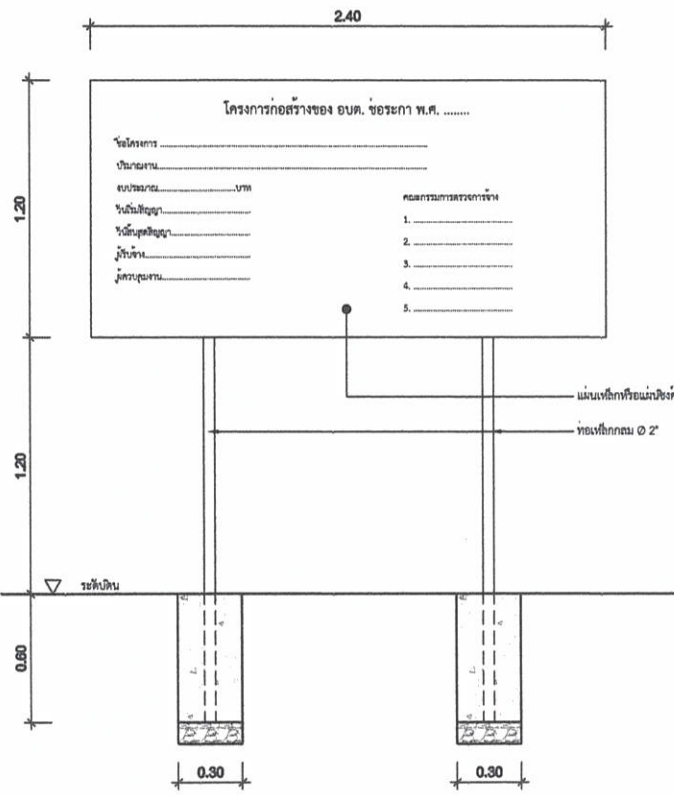


แปลนทางเชื่อมหูช้างด้านเริ่มต้นโครงการ
 มาตรฐาน 1:100

รายการแก้ไข :		
ว.ค.ป.	รายละเอียด	ผู้แก้ไข
แบบแสดง :	มาตรฐาน	
- แปลนทางเชื่อมหูช้าง		1 : 100
แผ่นที่	5	แบบเลขที่
รวม	5/6	3/2564



- รายการประกอบ**
1. ฝ้าไม้ยาทสีเขียวใช้ไม้พื้น สีคิปลีทิกเกอร์
 2. ฝักหน้าสีสีขาว
 3. ขนาดตัวหนังสือกำหนดตามความเหมาะสม ข้อความตามแบบที่กำหนด
 4. แผ่นเหล็กเชื่อมแข็งขนาด กว้าง 1.20 ม. ยาว 2.40 ม.
 5. จุดก่อสร้างกำหนดตามความเหมาะสมในสนาม ตามรายละเอียดที่ได้จัด



วิศวกรโยธา ผู้ควบคุมงาน

สงพร โยมาธอง (นายสมพร โยมาธอง)

นายช่างโยธาชำนาญงาน

ออกแบบ :

นายสมเกียรติ เกิดทะเล (นายสมเกียรติ เกิดทะเล)

เลขที่ 10075

นายช่างโยธา

เห็นชอบ :

นางสาวปิยภรณ์ ศรีเกาะ (นางสาวปิยภรณ์ ศรีเกาะ)

ปลัดองค์การบริหารส่วนตำบล

อนุมัติ :

นายทองแดง ศรีธรรมสมัย (นายทองแดง ศรีธรรมสมัย)

นายกองค์การบริหารส่วนตำบล



โครงการ :		
ก่อสร้างถนน คสล. จากบ้านนายเสวีศรีวงมู บ้านจามเรียน หมู่ที่ 3 ตำบลขอธรงกา อำเภอบ้านเหลื่อม จังหวัดนครราชสีมา		
เจ้าของโครงการ :		
องค์การบริหารส่วนตำบลขอธรงกา อำเภอบ้านเหลื่อม จังหวัดนครราชสีมา		
ตรวจ :	อนุมัติ :	
ออกแบบโดย :		
องค์การบริหารส่วนตำบลขอธรงกา อำเภอบ้านเหลื่อม จังหวัดนครราชสีมา		
เขียนแบบ :		
สงพร โยมาธอง (นายสมพร โยมาธอง) นายช่างโยธาชำนาญงาน		
ออกแบบ :		
นายสมเกียรติ เกิดทะเล (นายสมเกียรติ เกิดทะเล) เลขที่ 10075 นายช่างโยธา		
เห็นชอบ :		
นางสาวปิยภรณ์ ศรีเกาะ (นางสาวปิยภรณ์ ศรีเกาะ) ปลัดองค์การบริหารส่วนตำบล		
อนุมัติ :		
นายทองแดง ศรีธรรมสมัย (นายทองแดง ศรีธรรมสมัย) นายกองค์การบริหารส่วนตำบล		
รายการแก้ไข :		
ว/ด/ป.	รายละเอียด	ผู้แก้ไข
แบบแสดง :		มาตราส่วน
- ป้ายโครงการก่อสร้าง		1 : 25
แผ่นที่	6	แบบเลขที่
รวม	6/6	3/2564